

# ASA:

Résistant aux intempéries

L'ASA a des propriétés similaires à l'ABS, mais sa résistance aux éléments extérieurs est supérieure. Il permet l'impression de pièces soumises au froid, à la pluie ou à l'eau de mer.



## Avantages:

Facile à l'impression • Naturellement résistant aux UV • Résistant aux intempéries

### Impression 3D

T° Extrusion	250 - 270 °C
T° Plateau	90 - 100 °C
Buse	> 0,4 mm
Vit d'impression	70 mm/s
Diamètre	1,75 mm ou 2.85 mm
Masse linéique	2,4 g/m (1,75 mm) 6.9 g/m (2.85mm)

### Mécanique

Densité	1,07 g/cm <sup>3</sup>
Module de Young	47 Mpa (ISO 527)
Module de rupture	65 Mpa (ISO 178)

### Thermique

Tg	100°C
DTUL for 1,8 MPa	79°C (1.8MPa) ISO 75/A

## Hygiène & Sécurité

L'ASA n'est pas dangereux pour la santé en lui-même. Cependant, durant l'impression, il dégage des dérivés de styrènes et d'autres COV. Une ventilation de la zone d'impression est obligatoire. La poussière, en cas de ponçage, peut causer une irritation de la peau, des yeux et une irritation des voies respiratoires.

Les utilisateurs doivent porter un équipement de protection individuelle (masque, gants ...) en cas de ponçage ou fraisage des pièces imprimées. Consulter la fiche de données de sécurité pour plus de données.

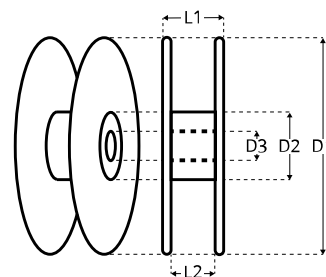
## Conditionnement

Bobine	L1	L2	D1	D2	D3
500 g	55	45	200	105	52
2Kg	100	90	300	210	52

Bobines emballées en boîtes individuelles, sous vide avec dessiccant.

Produit livré avec numéro de lot et traçabilité des matériaux

Autres formats jusqu'à 25kg disponibles sur demande.



SMART MATERIALS for  
ADVANCED INDUSTRIALS

Nanovia • ZA de Saint Paul • 22540 Louargat • France

[www.nanovia.tech](http://www.nanovia.tech)

+33 (0) 296 43 36 90 • [contact@nanovia.pro](mailto:contact@nanovia.pro)

BRETAGNE